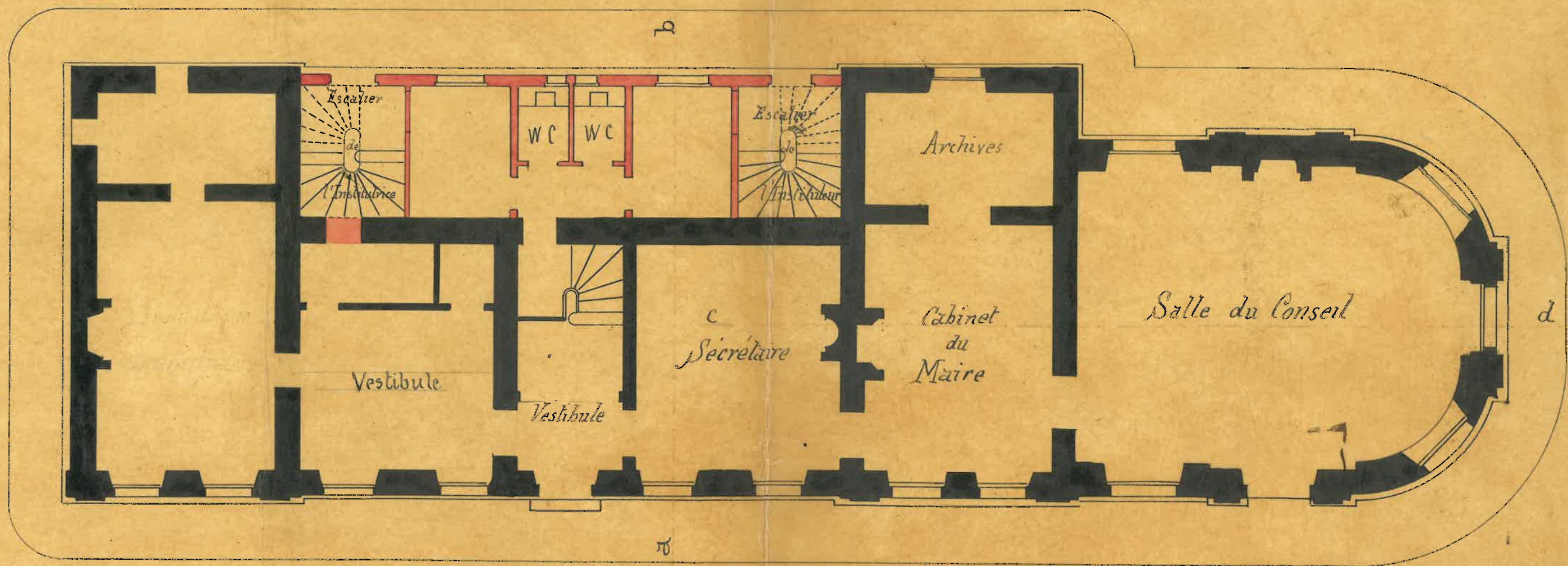


Installation de la Mairie dans l'anc^{ne} propr^{te} de M^r Nobel
Projet de M^r Savoye, Maire



Plan du rez-de-chaussée

DÉPÔT DÉPOSÉ
 PARIS 1892
 Le Secrétaire de l'Instruction Publique
 Et le Ministre et par autorisation
 Le Directeur de l'Enseignement Primaire

Echelle de 0,01^e m. $\frac{1}{100}$

Vue et approuvé par le Conseil municipal de Sévrans, dans sa séance du 3^e gl^e 1892.

L. Savoye, Maire de Sévrans.

Buisson
 Dessiné par l'Architecte soussigné
H. Guin

20 octobre 1892

Le premier commissaire enquêteur